

TEXTILES TO TRANSFORM



# POLYMAR<sup>®</sup> traffic

HIGH-VALUE TARPULINS FOR  
TRUCKS, TRANSPORT COVERINGS AND MORE

**Achtung!**

Aufgrund der Reproduktion ist die Farbdarstellung nicht verbindlich und kann je nach Browser und Bildschirm vom Original abweichen.

**Attention!**

By reason of reproduction colour display is not binding and can differ to original due to browser and monitor.

# POLYMAR®

		8210	8205	8556	8551
<b>Gesamtgewicht</b> Total weight, Poids total Peso total, Peso totale Gramatura całkowita, Общий вес		650 g/m <sup>2</sup> DIN EN ISO 2286-2 19.2 oz./sq.yd. ASTM D-751.10	680 g/m <sup>2</sup> DIN EN ISO 2286-2 20.1 oz./sq.yd. ASTM D-751.10	900 g/m <sup>2</sup> DIN EN ISO 2286-2 26.5 oz./sq.yd. ASTM D-751.10	700 g/m <sup>2</sup> DIN EN ISO 2286-2 20.7 oz./sq.yd. ASTM D-751.10
<b>Reißkraft</b> Tensile strength Résistance rupture Resistencia rotura Resistenza alla trazione Odporność na zerwanie Прочность на растяжение	<b>Kette/Schub</b> warp/weft chaîne/trame cadena/trama ordito/trama osnowa/wątek основа/уток	2500 / 2500 N/50 mm DIN EN ISO 1421/V1 250 / 240 lbs. / in. ASTM D-751 Procedure B	3000 / 3000 N/50 mm DIN EN ISO 1421/V1 320 / 310 lbs. / in. ASTM D-751 Procedure B	4300 / 4000 N/50 mm DIN EN ISO 1421/V1 430 / 400 lbs. / in. ASTM D-751 Procedure B	2800 / 2800 N/50 mm DIN EN ISO 1421/V1 320 / 310 lbs. / in. ASTM D-751 Procedure B
<b>Weiterreißfestigkeit</b> Tear strength Résistance déchirure Resistencia al desgarro Resistenza alla lacerazione Odporność na rozdarcie Прочность на разрыв	<b>Kette/Schub</b> warp/weft chaîne/trame cadena/trama ordito/trama osnowa/wątek основа/уток	250 / 250 N DIN EN 17679 35 / 35 lbs. ASTM D-751 (8" x 10") Specimen	300 / 300 N DIN EN 17679 50 / 40 lbs. ASTM D-751 (8" x 10") Specimen	500 / 500 N DIN EN 17679 70 / 90 lbs. ASTM D-751 (8" x 10") Specimen	250 / 250 N DIN EN ISO 4674-1, B 70 / 70 lbs. ASTM D-751 (8" x 10") Specimen
<b>Haftfestigkeit</b> Adhesion, Adhérence Adherencia, Adesione Adhezia Адгезия		100 N/5 cm PA 09.03 (intern) 11 lbs. / in. ASTM D-751 RF Weld	100 N/5 cm PA 09.03 (intern) 11 lbs. / in. ASTM D-751 RF Weld	100 N/5 cm PA 09.03 (intern) 11 lbs. / in. ASTM D-751 RF Weld	100 N/5 cm PA 09.03 (intern) 11 lbs. / in. ASTM D-751 RF Weld
<b>Temperaturbeständigkeit</b> Temperature resistance Températures maximales d'utilisation Resistencia a la temperatura Resistenza alla temperatura Odporność na temperatury Температурный режим		-40 °C / +70 °C DIN EN 1876-1 PA 07.04 (intern) -40 °F / +158 °F ASTM D-2136 PA 07.04 (internal)	-40 °C / +70 °C DIN EN 1876-1 PA 07.04 (intern) -40 °F / +158 °F ASTM D-2136 PA 07.04 (internal)	-40 °C / +70 °C DIN EN 1876-1 PA 07.04 (intern) -40 °F / +158 °F ASTM D-2136 PA 07.04 (internal)	-40 °C / +80 °C DIN EN 53361 PA 07.04 (intern) -40 °F / +176 °F ASTM D-2136 PA 07.04 (internal)
<b>Brennverhalten</b> Fire behaviour Réaction au feu Comportamiento a la llama Comportamento alla fiamma Ogniodporność Возгораемость		ISO 3795 <100 mm/min.	ISO 3795 <100 mm/min.	ISO 3795 <100 mm/min.	<b>Nachbrennzeit &lt; 2sec</b> burning time after flame stop <2 sec Durée d'inflammation après extinction de la flamme <2 sec Tiempo de combustión posterior <2 seg. Tempo di postcombustione <2 sec Czas spalania po ustaniu płomienia <2 sekundy время горения после пламени <2 секунд DIN EN ISO 6941

# POLYMAR® FR

	8212	8509	8540
<b>Schwerentflammbar</b> Passes firetest Réaction au feu Ignífugo segun norma Ignífugo secondo Certyfikaty ogniodporności Огнестойкость	BS 7837 California T 19 D.M. 26.06.84 (UNI 9177): CL. 2 DIN 4102: B1 NFP 92507: M2 (certain colors) EN 13501-1: B-s2-d0 GOST: G1 NFPA 701 Test 2 ASTM E 84 Class A CAN ULC S109	BS 7837 California T 19 D.M. 26.06.84 (UNI 9177): CL. 2 DIN 4102: B1 NFP 92507: M2 EN 13501-1: B-s2-d0 GOST: G1 NFPA 701 Test 2	BS 7837 California T 19 D.M. 26.06.84 (UNI 9177): CL. 2 DIN 4102: B1 NFP 92507: M2 (coloris blanc) EN 13501-1: B-s1-d0 GOST: G1 ÖNorm: B1 AS 1530 part 2 AS 1530 part 3

Bei den angegebenen technischen Daten handelt es sich um Durchschnittswerte. Geringfügige Farbschwankungen vorbehalten. RAL-Farben in Anlehnung. Stets Gültigkeit der FR-Zulassung prüfen. Alle Mehler Technologies-Produkte entsprechen der EU-Verordnung REACH (Registration, Evaluation, Authorisation of Chemicals). Die Herstellung unserer technischen Textilien ist nach ISO 9001 und ISO 50001 für Energiemanagement zertifiziert. Weitere Varianten auf Anfrage, Programmänderungen vorbehalten.

The indicated technical specifications are average values. Colours are subject to slight variations. References made to RAL are indications only. Always check the validity of fire certificate. All Mehler Technologies products are in accordance with the European REACH directive (Registration, Evaluation and Authorisation of Chemicals). Manufactured in Germany under the internationally recognized standard of quality ISO 9001 and ISO 50001 for energy management. Other versions upon request, program changes reserved.

Les données techniques indiquées sont des valeurs moyennes. Sous réserve de légers changements de coloris. Coloris approchants RAL. Veuillez toujours vérifier la validité des certificats anti-feu. Tous les produits Mehler Technologies sont conformes à la réglementation Européenne REACH – enregistrement, évaluation et autorisation des substances chimiques. Toutes nos fabrications sont certifiées selon les standards de qualité internationaux ISO 9001 et ISO 50001 pour la gestion de l'énergie. Autres versions sur demande, sous réserve de modifications de la gamme.

I dati tecnici sono la risultanza di valori medi di produzione. Sono possibili leggere variazioni di colore. I colori sono prodotti in rispondenza alla scala RAL. Verificare sempre la validità delle certificazioni. Tutti i prodotti Mehler Technologies rispondono alla normativa REACH (Registration, Evaluation and Authorisation of Chemicals). La produzione dei nostri tessuti è certificata secondo ISO 9001 e ISO 50001 per la gestione della prestazione energetica. Su richiesta, si possono produrre altre versioni. Modifiche della gamma sempre possibili.

Características técnicas indicadas en valores medios. Sujetas a pequeñas alteraciones del color. Referencias al RAL son solo indicativas. Siempre verificar la validez del certificado de ignición. Todos los productos de Mehler Technologies cumplen la normativa REACH (Registration, Evaluation and Authorisation of Chemicals [Registro, Evaluación y Autorización de Sustancias Químicas]). La fabricación de nuestros productos está certificada según la ISO 9001 y la ISO 50001 (para la gestión energética). Otras variantes bajo consulta. Posibles modificaciones sin previo aviso.

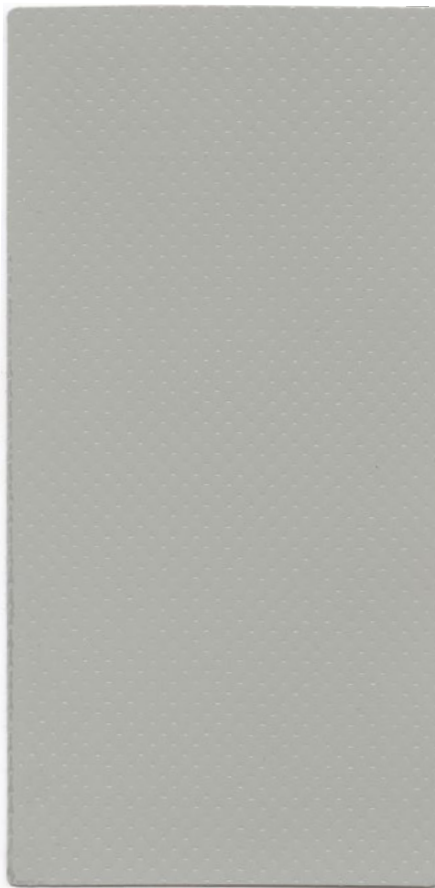
Все указанные технические данные базируются на основе выявленных средних показателей. Цвета приближены к RAL. Незначительные цветовые отклонения возможны. Все продукты Mehler Technologies соответствуют ЕС директиве «REACH» (Registration, Evaluation and Authorisation of Chemicals). Проверяйте срок действия сертификата пожарной безопасности. Произведено и сертифицировано в Германии согласно нормативам стандартов качества ISO 9001 и ISO 50001 для управления энергопотреблением. Другие варианты по запросу. Возможны изменения в программе.

8205 + 8509: entspricht (DIN) EN 12641-1  
selon la norme (DIN) EN 12641-1  
corresponde a (DIN) EN 12641-1  
complies with (DIN) EN 12641-1  
corresponde a (DIN) EN 12641-1  
Соответствует (DIN) EN 12641-1

8556 + 8540: entspricht (DIN) EN 12641-2  
selon la norme (DIN) EN 12641-2  
corresponde a (DIN) EN 12641-2  
complies with (DIN) EN 12641-2  
corresponde a (DIN) EN 12641-2  
Соответствует (DIN) EN 12641-2



# POLYMAR® HOCHGLANZ 8210



907 weiß RAL 9010  
218, 250, 300, 320 cm  
85.83", 98.43", 118.11", 125.98"



142 creme  
300 cm  
118.11"



123 beige  
250 cm  
98.43" RAL 1014



168 zinkgelb  
250 cm  
98.43" RAL 1018



119 brillantgelb  
250 cm  
98.43"



148 signalgelb  
300 cm  
118.11" RAL 1003



244 reinorange  
250 cm  
98.43" RAL 2004



370 karminrot  
250 cm  
98.43" RAL 3002



581 himmelblau  
250 cm  
98.43" RAL 5015



543 königsblau  
218, 250, 300 cm  
85.83", 98.43", 118.11"



537 enzianblau  
250 cm  
98.43" RAL 5010



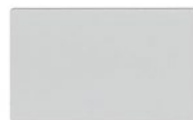
566 kobaltblau  
250 cm  
98.43" RAL 5013



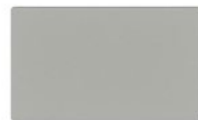
636 hollandgrün RAL 6026  
218, 250, 300 cm  
85.83", 98.43", 118.11"



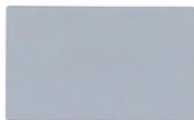
682 russischgrün  
250 cm  
98.43" RAL 6028



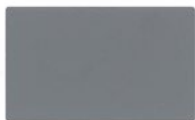
729 lichtgrau  
250 cm  
98.43" RAL 7035



705 hellgrau  
218, 250, 300 cm  
85.83", 98.43", 118.11"



712 steingrau  
250 cm  
98.43"



763 alugrau  
250 cm  
98.43" RAL 7037

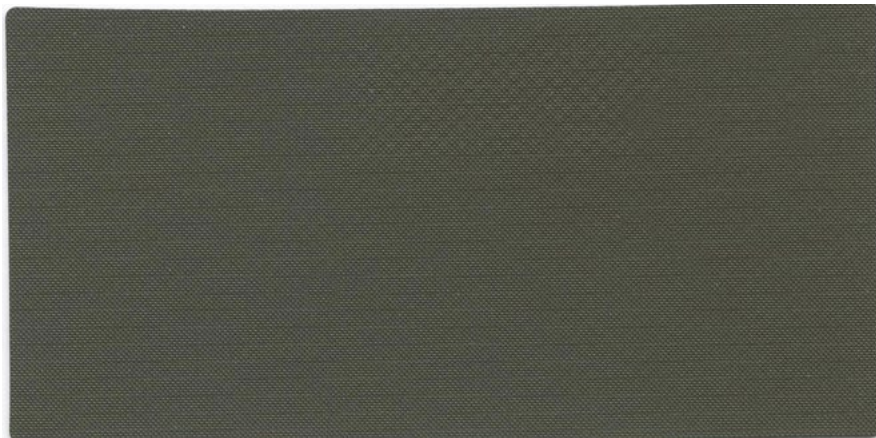


905 tiefschwarz  
250, 300 cm  
98.43", 118.11" RAL 9005



911 silber  
250 cm  
98.43" RAL 9006

# POLYMAR® BW-TL 8305-0253 8551



691 N bronzegrün  
150, 250 cm  
59.06", 98.43" RAL 6031

# POLYMAR® HOCHGLANZ 8205



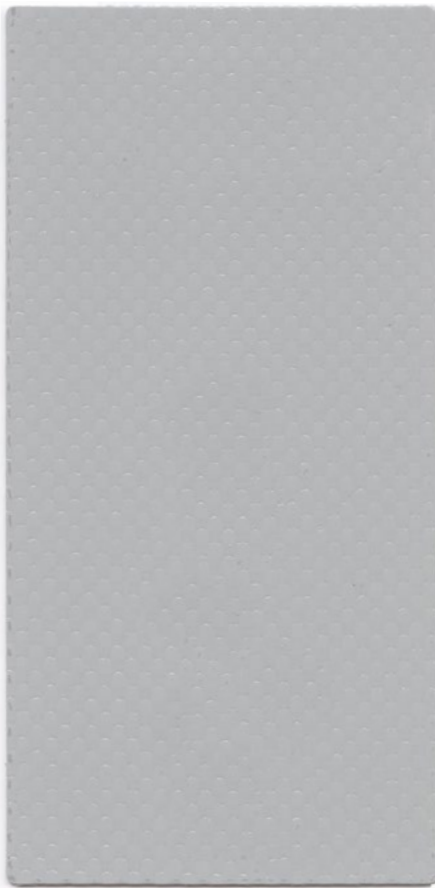
008 250 cm 98.43"	transparent	907** 150, 204, 218, 250, 275, 300, 320 cm	weiß RAL 9010	141 250 cm 98.43"	perlweiß RAL 1013	143 250 cm 98.43"	hellelfenbein RAL 1015
123 250 cm 98.43"	beige RAL 1014	168 250 cm 98.43"	zinkgelb RAL 1018	101 kosmosgelb RAL 1021 218, 250 cm 85.83", 98.43"		119 250 cm 98.43"	brillantgelb
148 218, 250, 275, 300 cm 85.83", 98.43", 108.27", 118.11"	signalgelb RAL 1003	175 250 cm 98.43"	melonengelb RAL 1028	137 250 cm 98.43"	narzissengelb RAL 1007	206 250 cm 98.43"	tieforange RAL 2011
221 218, 250 cm 85.83", 98.43"	orange RAL 2008	244 250, 300 cm 98.43", 118.11"	reinorange RAL 2004	290 250 cm 98.43"	verkehrsrot RAL 3020	340 250 cm 98.43"	coca cola* Rot 2000

\* Mit offizieller Genehmigung der:  
Officially approved by:  
Avec l'autorisation officielle de:  
Con la autorización oficial de:  
Con l'approvazione ufficiale di:  
**Coca Cola GmbH**

356 250, 300 cm 98.43", 118.11"	feuerrot RAL 3000	370 218, 250, 275, 300 cm 85.83", 98.43", 108.27", 118.11"	karminrot RAL 3002	311 250 cm 98.43"	beaujolais	323 250 cm 98.43"	viola Pantone 273 C
549 218, 250 cm 85.83", 98.43"	lichtblau RAL 5012	572 250 cm 98.43"	blau	537 enzianblau RAL 5010 218, 250, 275 cm 85.83", 98.43", 108.27"		557 218, 250 cm 85.83", 98.43"	ultrablau
544 250, 275 cm 98.43", 108.27"	ultramarin RAL 5002	619 250 cm 98.43"	gelbgrün RAL 6018	602 250 cm 98.43"	verkehrsgrün RAL 6024	663 218, 250 cm 85.83", 98.43"	smaragdgrün RAL 6001
583 250 cm 98.43"	wasserblau	682 250 cm 98.43"	russischgrün RAL 6028	679 250 cm 98.43"	moosgrün RAL 6005	636 hollandgrün RAL 6026 218, 250, 275 cm 85.83", 98.43", 108.27"	
543 218, 250, 300 cm 85.83", 98.43", 118.11"	königsblau	729 218, 250, 275, 300 cm 85.83", 98.43", 108.27", 118.11"	lichtgrau RAL 7035	717 250, 275 cm 98.43", 108.27"	blassgrau	705 218, 250 cm 85.83", 98.43"	hellgrau
572 250 cm 98.43"	blau	830 250 cm 98.43"	schoko RAL 8017	905 218, 250, 275, 300 cm 85.83", 98.43", 108.27", 118.11"	tiefschwarz RAL 9005	911 250, 275, 300 cm 98.43", 108.27", 118.11"	silber RAL 9006
549 218, 250 cm 85.83", 98.43"	lichtblau RAL 5012	729 218, 250, 275, 300 cm 85.83", 98.43", 108.27", 118.11"	lichtgrau RAL 7035	717 250, 275 cm 98.43", 108.27"	blassgrau	705 218, 250 cm 85.83", 98.43"	hellgrau
544 250, 275 cm 98.43", 108.27"	ultramarin RAL 5002	619 250 cm 98.43"	gelbgrün RAL 6018	602 250 cm 98.43"	verkehrsgrün RAL 6024	663 218, 250 cm 85.83", 98.43"	smaragdgrün RAL 6001
583 250 cm 98.43"	wasserblau	682 250 cm 98.43"	russischgrün RAL 6028	679 250 cm 98.43"	moosgrün RAL 6005	636 hollandgrün RAL 6026 218, 250, 275 cm 85.83", 98.43", 108.27"	
543 218, 250, 300 cm 85.83", 98.43", 118.11"	königsblau	729 218, 250, 275, 300 cm 85.83", 98.43", 108.27", 118.11"	lichtgrau RAL 7035	717 250, 275 cm 98.43", 108.27"	blassgrau	705 218, 250 cm 85.83", 98.43"	hellgrau
572 250 cm 98.43"	blau	830 250 cm 98.43"	schoko RAL 8017	905 218, 250, 275, 300 cm 85.83", 98.43", 108.27", 118.11"	tiefschwarz RAL 9005	911 250, 275, 300 cm 98.43", 108.27", 118.11"	silber RAL 9006

\*\* 907 weiß RAL 9010  
59.06", 80.31", 85.83", 98.43",  
108.27", 118.11", 125.98"

# POLYMAR® HOCHGLANZ 8556



907 250, 300, 320 cm 98.43", 118.11", 125.98"	weiß RAL 9010	916 300 cm 118.11"	verkehrsweiß RAL 9016	141 300 cm 118.11"	perlweiß RAL 1013	143 300 cm 118.11"	hellelfenbein RAL 1015
123 300 cm 118.11"	beige RAL 1014	168 300 cm 118.11"	zinkgelb RAL 1018	101 300 cm 118.11"	kosmosgelb RAL 1021	107 300 cm 118.11"	ginstergelb RAL 1032
119 300 cm 118.11"	brillantgelb	148 300 cm 118.11"	signalgelb RAL 1003	175 300 cm 118.11"	melonengelb RAL 1028	137 300 cm 118.11"	narzissengelb RAL 1007
221 300 cm 118.11"	orange RAL 2008	244 300 cm 118.11"	reinorange RAL 2004	205 300 cm 118.11"	internationalorange	290 300 cm 118.11"	verkehrsrot RAL 3020
356 300, 320 cm 118.11", 125.98"	feuerrot RAL 3000	370 300 cm 118.11"	karminrot RAL 3002	371 300 cm 118.11"	burgund	571 300 cm 118.11"	eisblau
543 300 cm 118.11"	königsblau	537 300, 320 cm 118.11", 125.98"	enzianblau RAL 5010	520 300 cm 118.11"	mittelblau	549 300 cm 118.11"	lichtblau RAL 5012
552 300 cm 118.11"	saphirblau RAL 5003	566 300 cm 118.11"	kobaltblau RAL 5013	597 300 cm 118.11"	nachtblau RAL 5011	586 300 cm 118.11"	lagune
557 300, 320 cm 118.11", 125.98"	ultrablau	544 300 cm 118.11"	ultramarin RAL 5002	541 300, 320 cm 118.11", 125.98"	dunkelblau	602 300 cm 118.11"	verkehrsgrün RAL 6024
619 300 cm 118.11"	gelbgrün RAL 6018	663 300 cm 118.11"	smaragdgrün RAL 6001	602 300 cm 118.11"	verkehrsgrün RAL 6024	634 300 cm 118.11"	türkisgrün
636 300 cm 118.11"	hollandgrün RAL 6026	623 300 cm 118.11"	tanne	679 300 cm 118.11"	moosgrün RAL 6005	746 300 cm 118.11"	grauweiß RAL 9002
729 300 cm 118.11"	lichtgrau RAL 7035	717 300 cm 118.11"	blassgrau	705 300 cm 118.11"	hellgrau	711 300 cm 118.11"	verkehrsgrau RAL 7042
788 300 cm 118.11"	staubgrau	763 300 cm 118.11"	alugrau RAL 7037	830 300 cm 118.11"	schoko RAL 8017	905 300 cm 118.11"	tiefschwarz
911 300, 320 cm 118.11", 125.98"	silber RAL 9006						





**Sales companies and Sales offices**

**France / Mehler Texnologies France**  
3 chemin des Cytises, Bât. A1  
F-69340 Francheville  
info-fr@mehler-technologies.com

**U.K. / Mehler Texnologies Ltd.**  
Hollinwood Business Centre  
Albert Street, Oldham,  
Lancs. OL8 3QL  
info-uk@mehler-technologies.com

**Italy / Mehler Texnologies S.r.l.**  
Via Enrico Fermi 52/A  
I-20019 Settimo Milanese MI  
info-it@mehler-technologies.com

**Poland / Mehler Texnologies Sp. z o.o.**  
ul. Mikołajczyka 31a  
PL-41-200 Sosnowiec  
info-pl@mehler-technologies.com

**Latvia / SIA „Low & Bonar Latvia“**  
Krustpils iela 54 E  
Rīga, LV-1057  
info-lv@mehler-technologies.com

**Romania / Mehler Texnologies Romania S.R.L.**  
Str. Linia de Centura Nr.2, D2  
RO-077175 Stefanestii de Jos  
(Judetul Ilfov)  
info-ro@mehler-technologies.com

**Turkey / Mehler Texnologies Ltd. Şti.**  
Başakşehir San. Sit. A Blok No: 22,  
Başakşehir, 34490 İstanbul, Turkey  
info-tr@mehler-technologies.com

**U.S.A / Mehler Texnologies Inc.**  
220 B Cabell Street  
Martinsville, VA 24112  
info-usa@mehler-technologies.com

**United Arab Emirates / Mehler Texnologies Middle East Trading LLC**  
Liberty Building, Office #103  
Al Garhoud – Dubai, U.A.E.  
info-uae@mehler-technologies.com

**India / Low & Bonar India Pvt. Ltd.**  
924, 9th Floor, Wave Silver Tower, Sector 18,  
Noida 201 301, UP, India  
info-in@mehler-technologies.com

**Malaysia / Mehler Texnologies South East Asia Rep office**  
Co-Labs  
Level 4, The Starling Mall  
No. 6, Jln SS 21/37, Damansara Utama  
47400 Petaling Jaya  
Selangor, Malaysia  
info-mys@mehler-technologies.com

**Russia / OOO «Mehler Texnologies»**  
Sadovnicheskaya embankment 79  
115035 Moscow  
info-ru@mehler-technologies.com

**Australia / Mehler Texnologies Office**  
PO BOX 339, Waterford West,  
Queensland 4133, Australia  
info-aus@mehler-technologies.com

**China / Mehler Texnologies Office**  
No.9 Xingtang West Road  
Chunjiang Zhen, New District  
213034, Changzhou, China  
info-chn@mehler-technologies.com

**Manufacturing and sales**

**Mehler Texnologies GmbH**  
Rheinstrasse 11  
D-41836 Hückelhoven  
info-de@mehler-technologies.com

**Mehler Texnologies GmbH**  
Edelzeller Strasse 44  
D-36043 Fulda  
info-de@mehler-technologies.com

**Mehler Texnologies s.r.o.**  
Šlechtova 860  
CZ-512 51 Lomnice nad Popelkou  
info-cz@mehler-technologies.com